

# Benutzerhandbuch der Zigbee 3.0-Serie



## 1. Produktfunktion

Der Artikel wird mit der drahtlosen Zigbee 3.0-Übertragungstechnologie mit geringem Stromverbrauch, starker Fähigkeit zum automatischen Aufbau von Netzwerken und Anti-Interferenz hergestellt. Koppeln des Artikels mit dem MiBoxer-Zigbee-Gateway, um Dimmfarbe, Fernbedienung, Zeitsteuerung, Gruppensteuerung, Musikrhythmusfunktion zu erhalten .



Hergestellt nach dem zigbee 3.0-Standardprotokoll



Smartphone-App-Steuerung (Zigbee-Gateway ist erforderlich)



Unterstützung der Zigbee 3.0-Fernbedienung (Zigbee-Gateway ist erforderlich )

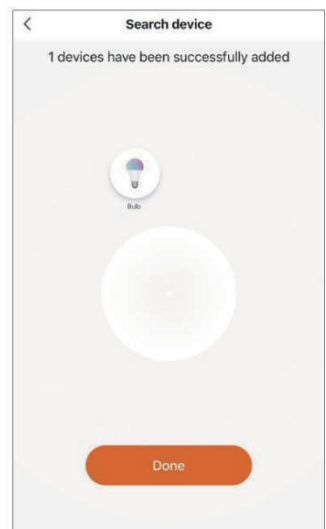
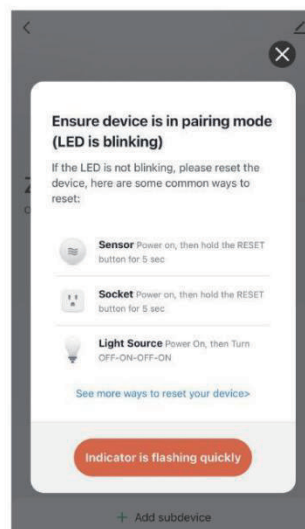
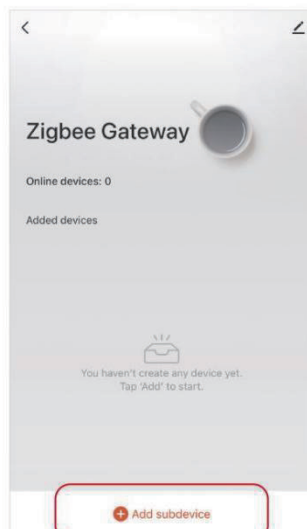
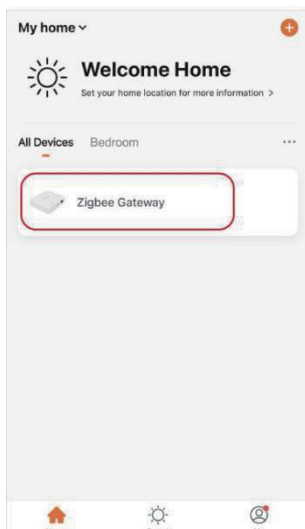


Sprachsteuerung von Drittanbietern (Zigbee-Gateway ist erforderlich)

## 2. Anweisung für die Steuerung der Smartphone-App

Bitte lesen Sie zuerst die Anleitung zum Zigbee 3.0-Gateway, um das Zigbee 3.0-Gateway zur MiBoxer Smart App hinzuzufügen.

- 1 ) . Licht mit Stromquelle verbinden.
- 2 ) . Stellen Sie sicher, dass das Licht atmet (wiederholen Sie den Vorgang, um das Licht dreimal ein- und auszuschalten, wenn das Licht nicht atmet).
- 3 ) . Öffnen Sie die **MiBoxer Smart APP**, klicken Sie auf das Gateway, um ein Untergerät hinzuzufügen
- 4 ) . Klicken Sie auf „**Indicator is flashing quickly**“ .
- 5 ) . Verwenden Sie die App, um die Farbe zu dimmen, Gruppensteuerung und Szenensteuerung durchzuführen, sobald Sie das Hinzufügen des Geräts erfolgreich abgeschlossen haben.

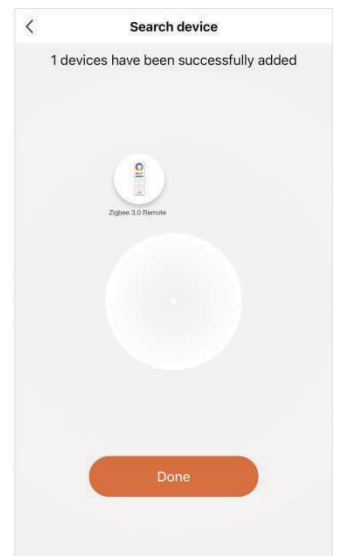
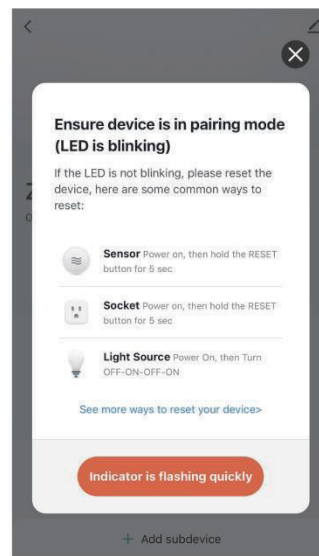
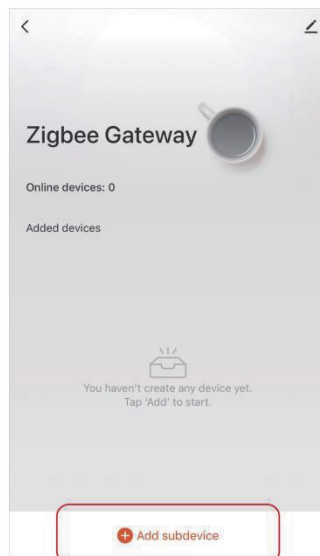
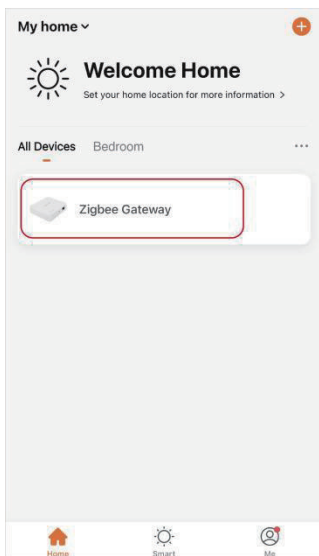
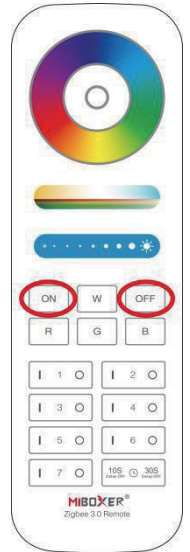


## 3. Anweisung für die Fernbedienung

**Achtung: Licht und Fernbedienung müssen im selben Gateway hinzugefügt werden**

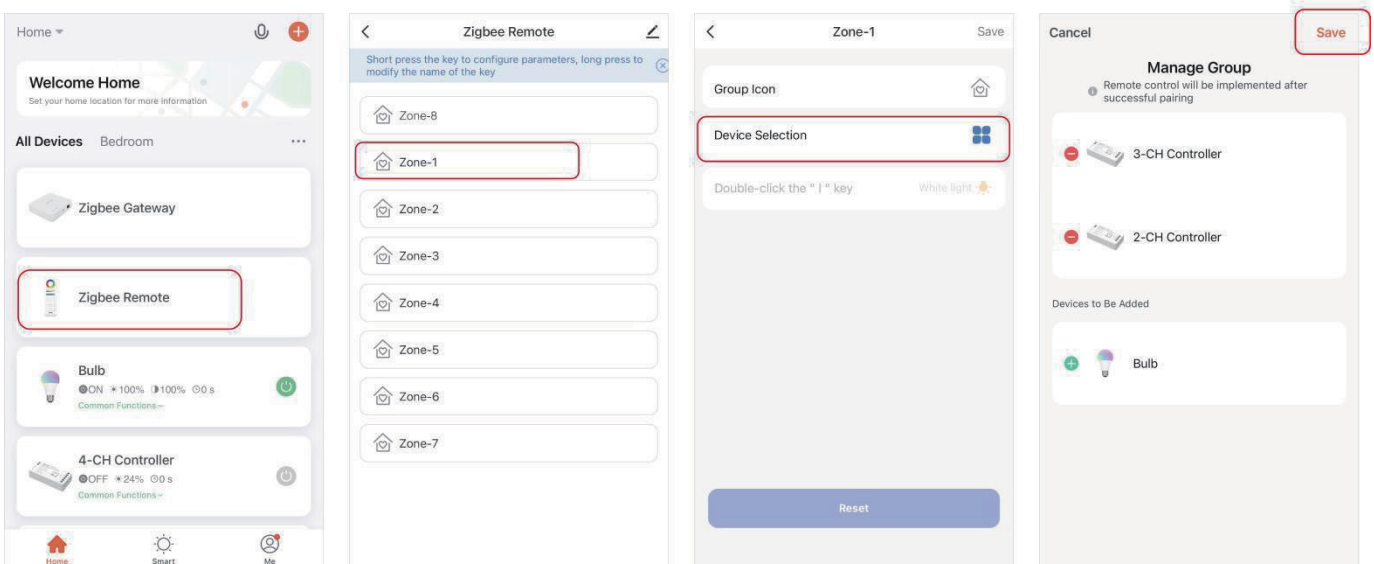
### 3.1. Fernbedienung zum Gateway hinzufügen

- 1). Finden Sie das Zigbee-Gateway in der **MiBoxer Smart APP** heraus.
- 2). Klicken Sie auf das Zigbee-Gateway und auf **„Add subdevice“** .
- 3). Drücken Sie die Taste **„ON“** und **„OFF“** auf der Fernbedienung 5 Sekunden lang, bis die Anzeige blinkt ( einmal pro Sekunde ) .
- 4). Klicken Sie auf **„ Indicator is flashing quickly “** .
- 5). Gerät suchen und auf **„Done“** klicken, um das Hinzufügen des Geräts abzuschließen.

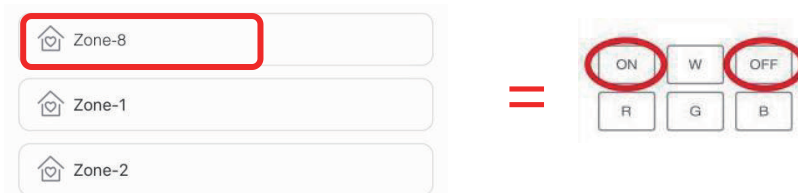


### 3.2. Anleitung zum Pairing-Code zwischen Licht und Fernbedienung

- 1). Wählen Sie „Zigbee Remote “ klicken Sie auf Enter.
- 2). Zonen auswählen (Z.B: Zone-1).
- 3). Klicken Sie auf „Device Selection“ .
- 4). Gerät auswählen , Klicken Sie auf „Save“ .



**Achtung: Zone-8 auf der APP = ON/OFF-Taste auf der Fernbedienung**

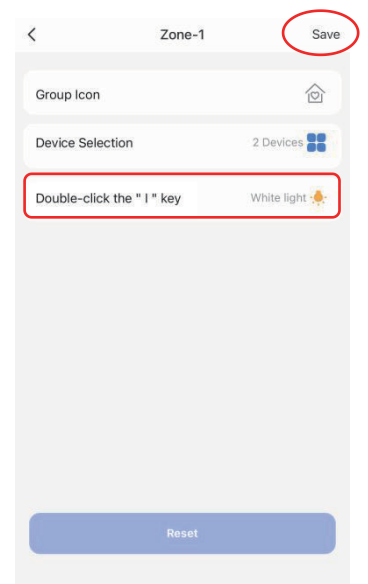


### 3.3. Doppelklicken Sie auf die Schaltfläche „ I “ zum Einrichten

- 1). Klicken **Double-click the „ I “ key** um die Einstellung einzugeben.
- 2). Drücken Sie „ **Save** “, um den Vorgang abzuschließen.

#### Erklärung zum Doppelklicken der Schaltfläche „ I “

Wählen Sie die Lieblingsfarbe oder -szene und speichern Sie sie. Sie können die Taste „ I “ verwenden, um die Lieblingsfarbe oder -szene schnell zu genießen.



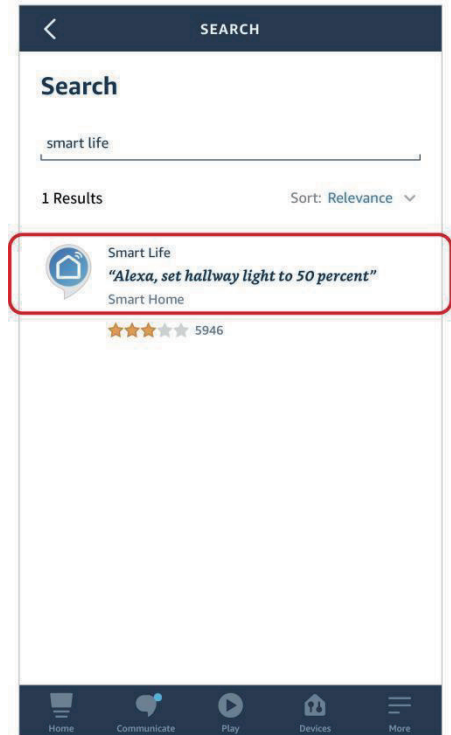
## 4. Anweisung für die Sprachsteuerung von Drittanbietern

### Unterstützen Sie die Amazon Alexa-Sprachsteuerung

Bitte suchen Sie in der Alexa App nach "**Smart life**" und aktivieren Sie den Skill.

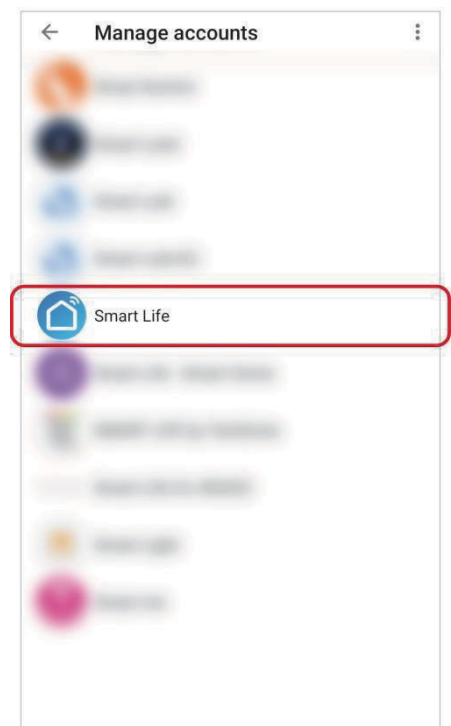
Video instruction to get Alexa Skill

[https://miboxer.com/light/video/voice\\_2.html](https://miboxer.com/light/video/voice_2.html)



### Unterstützen Sie die Google Home-Sprachsteuerung

Bitte suchen Sie in der Google Home App nach "**Smart life**" und aktivieren Sie den Skill.



## 5. Achtung

- 1). Erlauben Sie nicht, das Gerät in Hochtemperatur- oder feuchten Umgebungen zu verwenden.
- 2). Installieren Sie das Gerät nicht in der Nähe eines starken magnetischen Bereichs, da dies die Kontrollentfernung ernsthaft beeinträchtigt.
- 3). Zerlegen Sie das Gerät nicht, um Schäden zu vermeiden, wenn Sie kein Experte sind.



QR-Code scannen, um Videoanleitung anzusehen  
Oder geben Sie direkt in folgenden Link ein  
<https://miboxer.com/light/video/zigbee.html>



In China hergestellt